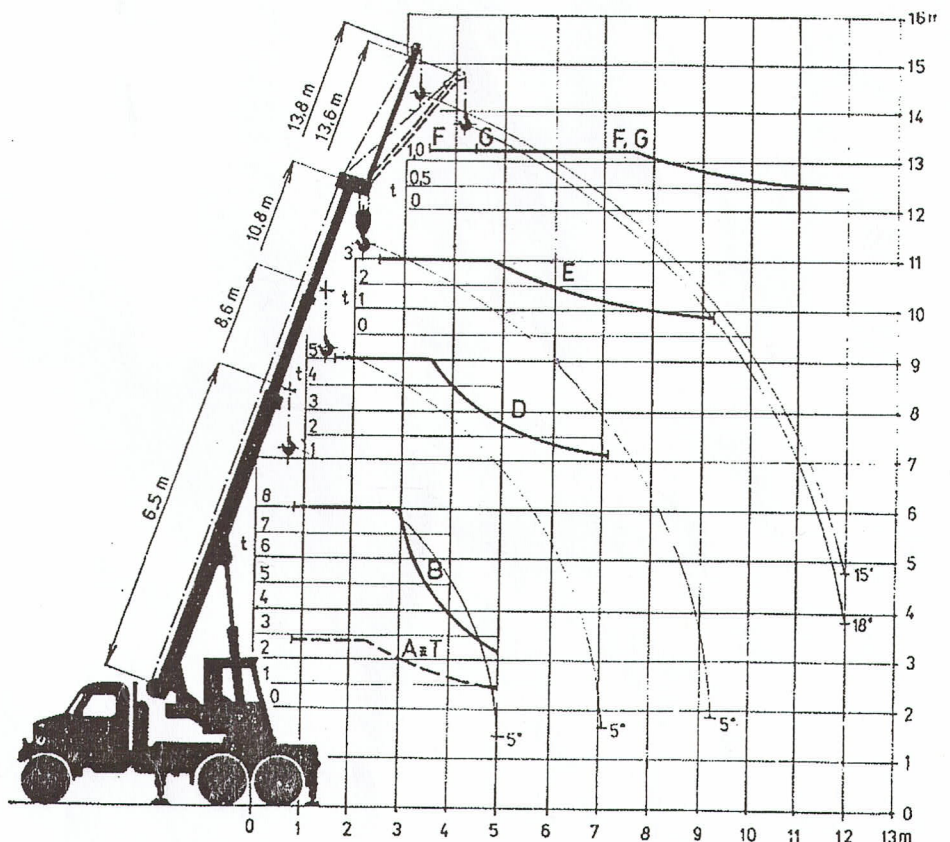


TECHNICKÉ ÚDAJE:

Označení jeřábu	AD 080
Jmenovitá nosnost jeřábu	8000 kg při vyložení 3 m
Pohon jeřábového zařízení	diezel - hydraulický
Ovládání jeřábu	z kabiny jeřábníka na otočném vršku, pákové
Max. užitečný klopný moment	235,4 kNm
Výložník	plnoštěnný, teleskopický, dvoudílný
Vysouvání výložníku	hydraulickým válcem, max. břemeno 3000 kg do vyložení 4,7 m
Počet hydraulických okruhů	2
Typ čerpadla	147 ZCA 40 - 40
Pohotovostní hmotnost jeřábu	10 340 kg
Celková hmotnost jeřábu	10 500 kg
Zatížení přední nápravy	2450 kg
Zatížení zadní nápravy	2x4025 kg

PRACOVNÍ POLOHY JEŘÁBU

- Výložn. 0,5 m
 A — podvozek bez opěr
 nosnost dokola 360°
 kladnice na 4 Ø lana
- T — podvozek bez opěr
 transport břemene nad
 zadní osou (3 km/h)
 nosnost dokola 360°
 kladnice na 4 Ø lana
- B — podvozek na opěrách
 nosnost dokola 360°
 kladnice na 4 Ø lana
- Výložník 8,6 m
 D — podvozek na opěrách
 nosnost dokola 360°
 kladnice na 4 Ø lana
- Výložník 10,8 m
 E — podvozek na opěrách
 nosnost dokola 360°
 kladnice na 4 Ø lana
- Výložník 13,8 m
 F — podvozek na opěrách
 nosnost dokola 360°
 kladnice na 1 Ø lana
- Výložník 13,6 m
 G — podvozek na opěrách
 nosnost dokola 360°
 kladnice na 1 Ø lana



**ČKD PRAHA, OBOROVÝ PODNIK
 ŠVERMOVY ZÁVODY SLANÝ,
 NOSITEL ŘÁDU PRÁCE**